

## eTouch portail ?

«La solution **cohérente et complète** qui véhicule **l'information capitale** à l'intérieur et à l'extérieur **de votre entreprise**»



→ eTouch permet de capter et de fidéliser

- **Site Extranet** : les cliens, fournisseurs, partenaires,
- **Site Intranet** : les collaborateurs de l'entreprise,
- **Site Internet** : le grand public, les prospects.

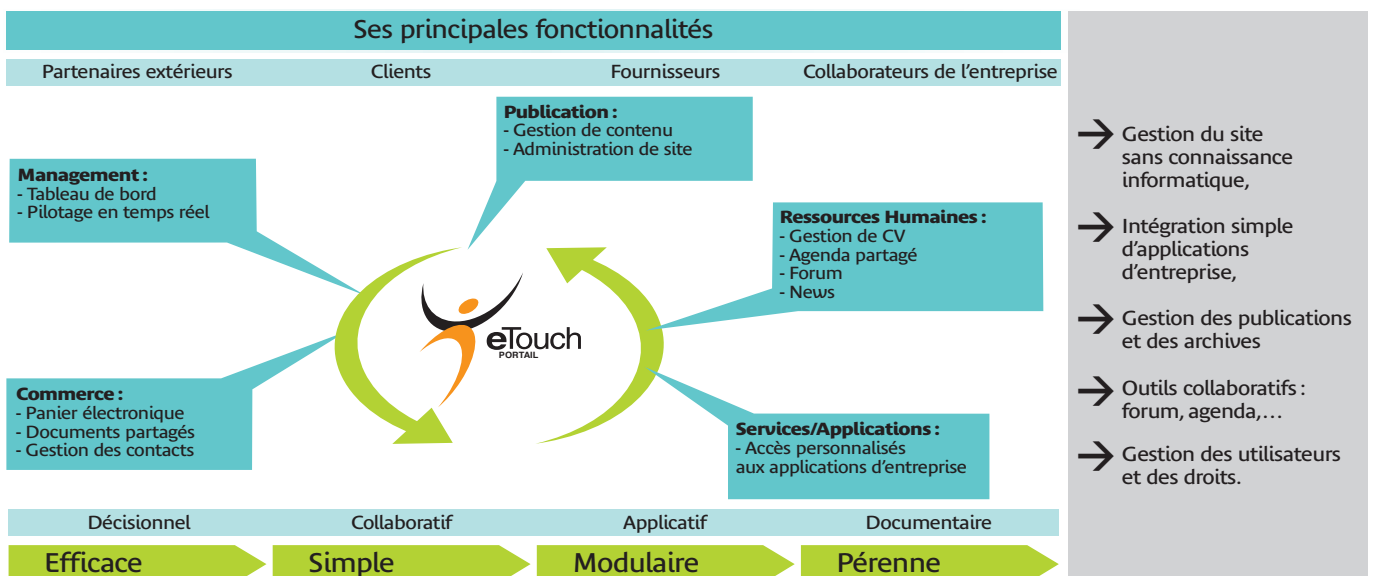
→ Ses objectifs

- Personnalisation des services et du contenu du portail pour chaque utilisateur,
- Modèle pertinent et économique pour délivrer des informations dans toute l'entreprise,
- Réduction des coûts et réactivité accrue.

[www.etchouch-solutions.com](http://www.etchouch-solutions.com)

Essayez le...

## «C'est la solution fédératrice de l'information et des technologies»



## Ses principales caractéristiques

- Evolution simple par l'ajout de nouveaux composants,
- Support natif de XML et des Web Services pour la création de tableaux de bord et pour une intégration parfaite dans votre système d'information.

De conception entièrement modulaire, **eTouch Portail** unifie autour de lui **votre système d'information** en intégrant et en valorisant votre existant.

## Maximiser le retour sur investissement

- Fidélisation du personnel, amélioration du service client, développement de l'image de marque et collaborations transversales accrues entre les différents services opérationnels.
- Meilleure efficacité du personnel qui partage toutes ses ressources et profite de l'expérience de chacun.
- Diminution des coûts de développement, de formation, de déploiement et de maintenance d'applications Web évoluées (en intranet, internet, extranet).



Essayez le...  
[www.etchou-solutions.com](http://www.etchou-solutions.com)

### → Nous contacter

Charlotte Vansantberghe (cvans@atsconseil.fr)  
ingénieur d'affaires au 01 41 79 37 44  
58, rue Chevreul - 94700 Maisons-Alfort  
Fax : 01 48 93 97 05

### → Plus d'information sur ATS Conseil : [www.atsconseil.fr](http://www.atsconseil.fr)

### → Un mot sur ATS Conseil

ATS Conseil est une société de conseil et d'édition de logiciels à valeur ajoutée, elle assiste ses clients dans la mise en œuvre de solutions IT évoluées - indispensables à leur croissance et à l'amélioration de leur rentabilité.

Le produit eTouch et ses déclinaisons font partie de cette offre avec une simplicité de mise en œuvre et donc un retour sur investissement garanti.